

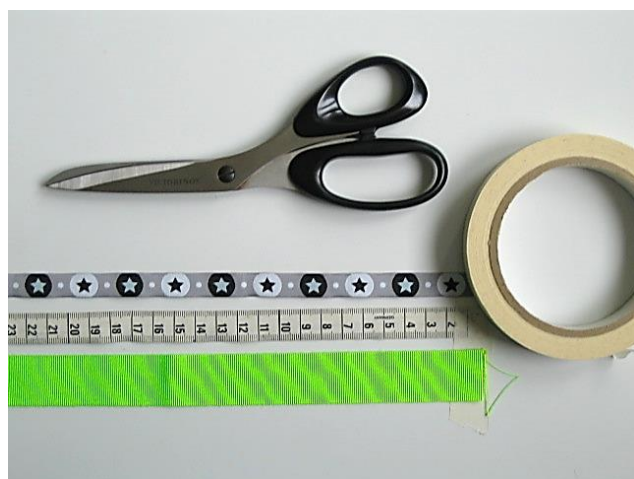
Schlüsselband

Name: _____

Name Lernpartner: _____

Lernziele:

1. Ich klebe die Bänder mit Nähfix parallel zusammen.
2. Ich nähe mit der Nähmaschine schmalkantig.
3. Ich bespreche mich mit meinem Lernpartner und wir planen die gemeinsamen Schritte.
4. Ich gestalte ein ansprechendes Schlüsselband.



Schritt 1

Für ein langes Schlüsselband benötigst du:

- 90 cm Repsband
- 90 cm Webband

Für ein kurzes Schlüsselband benötigst du:

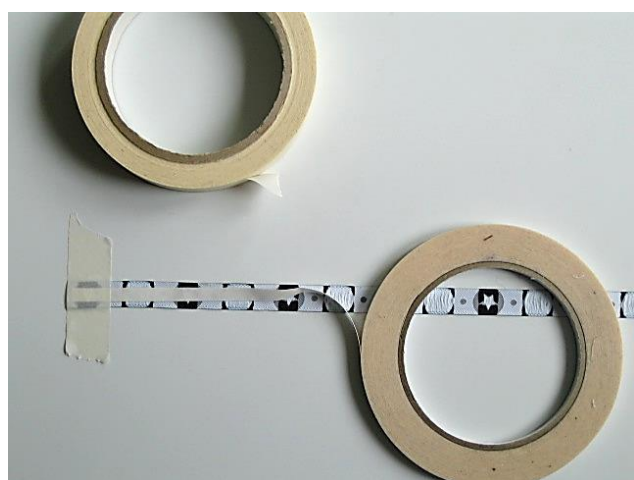
- 50 cm Repsband
- 50 cm Webband

Wähle die Bänder aus und besprich dich mit deinem Lernpartner. Passen sie farblich zusammen?

Miss die Bänder exakt ab und schneide sie mit der Stoffschere zu.

Ziel: Bänder wählen, abmessen, abschneiden

++	+	-	--	



Schritt 2

Mit einem Malerabdeckband klebst du das Webband verkehrt herum auf den Tisch (Vorderseite liegt auf Tisch)

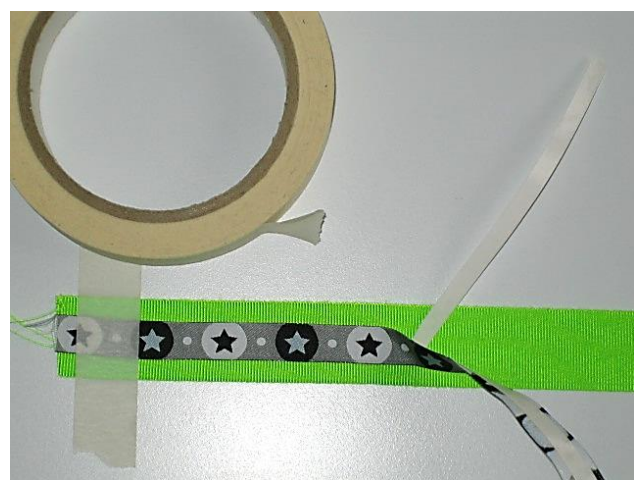
Frage deinen Lernpartner um Hilfe und klebe das Webband schnurgerade und gespannt auf den Tisch.

Dann klebst du das Nähfix exakt in der Mitte auf die Webbandrückseite.

Du musst gut darauf achten, dass das Nähfix unter das Malerabdeckband geklebt wird. Besprich dich mit deinem Lernpartner. Wie geht ihr vor?

Ziel: Webband auf Tisch kleben, Nähfix auf die Webbandrückseite kleben

++	+	-	--	



Schritt 3

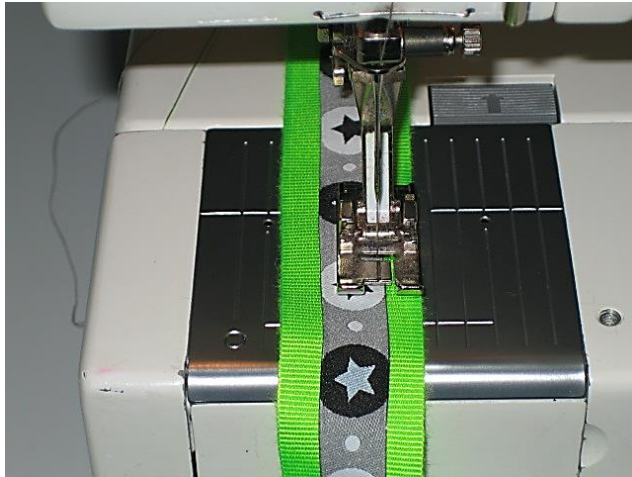
Nun klebt ihr das Repsband ebenfalls schnurgerade auf den Tisch.

Löse nun 5 cm Papierstreifen vom Nähfix und platziere diesen Teil des Webbandes auf dem Repsband.

Kontrolliere, ob das Webband gerade aufgeklebt ist, drücke es gut an und löse die nächsten 5 cm Papierband. So arbeitest du weiter bis zum Bandende.

Ziel: Repsband auf Tisch kleben, jeweils 5 cm Nähfix lösen und mittig auf Repsband kleben

++	+	-	--	



Schritt 4

Richte eine Nähmaschine mit passendem Faden zum Nähen ein und nähe eine Probenahrt.
(Oberfaden= Webbandfarbe, Unterfaden = Repsbandfarbe)

Nähmaschineneinstellung:

Stichwahl taste 1

SL: 3

Nähe das Webband so nahe am Webbandrand entlang wie möglich. Vergiss die Retourstiche nicht.
Zeige die Arbeit nach der ersten Naht der Lehrerin, dann darfst du auch noch die 2. Naht nähen

Ziel: Webband auf beiden Seiten schmalkantig abnähen

++	+	-	--

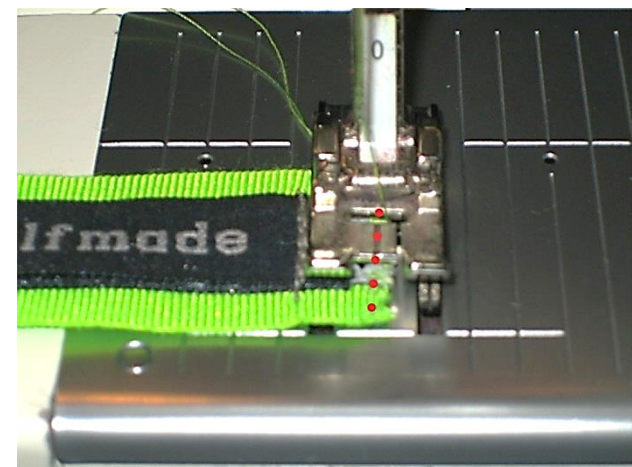


Schritt 5

Wähle ein Label oder 10 cm Webband aus.
Gehe zur Lehrerin. Sie steckt dir das Band an.
Nähe das Band auf der eingezeichneten Linie 3x ab..

Ziel: Label oder Band wählen, anstecken lassen, 3x abnähen

++	+	-	--



Schritt 6

Richte eine Nähmaschine mit passendem Faden (Repsband) zum Nähen ein und nähe eine Probenahrt.

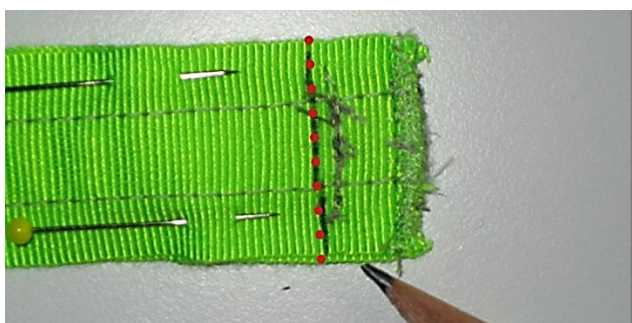
Nähmaschineneinstellung:

Stichwahl taste 2 (Zickzack)

Nähe die beiden kurzen Repsbandkanten schmalkantig mit zickzack ab.

Ziel: kurze Repsbandkanten schmalkantig zickzacken

++	+	-	--



Schritt 7

Nimm einen Schlüsselring mit Karabiner, setze die beiden Teile zusammen, und fädle ihn aufs Band.
Lege die beiden kurzen Repsbandseiten schön auf schöne Seite zusammen und stecke sie mit 2 Stecknadeln fest.
Die Lehrerin zeichnet dir mit Farbstift eine Linie ein.
Nähe diese Linie 3x ab.

Nähmaschineneinstellung:

Stichwahl taste 1

SL: 3

Ziel: Kurze Repsbandkanten zusammenstecken, Linie 3x abnähen

++	+	-	--



Schritt 8

Drehe das Schlüsselband auf die schöne Seite.

Besprich dich mit deinem Lernpartner:

- Wie musst du das Schlüsselband zusammenlegen, damit du die letzten beiden Nähte nähen kannst (rote Punkte)?
Stecke an den richtigen Stellen 2 Stecknadeln ein. Zeige die Arbeit der Lehrerin. Sie zeichnet dir Linien ein, die du dann wieder 3x abnähen kannst

Nähmaschineneinstellung: siehe Schritt 7

Achte gut darauf, dass du nur im Repsband nährst, sonst sieht man den Faden im Webband.

Ziel: Band mit 2 Nählinien zusammen nähen

++	+	-	--	



Fertig

So sieht dein fertiges Schlüsselband aus.

Bist du zufrieden mit dem Resultat?

Fülle noch deinen Teil der Bewertung aus und gehe mit dem Schlüsselband und dem Blatt zur Lehrerin.

++	+	-	--	

Rückmeldung Schüler / Schülerin	★	😊	😐	☹️
1. Ich klebe die Bänder mit Nähfix parallel zusammen.	<input type="checkbox"/>	<input type="checkbox"/>	<input type="checkbox"/>	<input type="checkbox"/>
2. Ich nähe mit der Nähmaschine schmalkantig.	<input type="checkbox"/>	<input type="checkbox"/>	<input type="checkbox"/>	<input type="checkbox"/>
3. Ich bespreche mich mit meinem Lernpartner und wir planen die gemeinsamen Schritte.	<input type="checkbox"/>	<input type="checkbox"/>	<input type="checkbox"/>	<input type="checkbox"/>
4. Ich gestalte ein ansprechendes Schlüsselband	<input type="checkbox"/>	<input type="checkbox"/>	<input type="checkbox"/>	<input type="checkbox"/>

Rückmeldung Lehrerin	★	😊	😐	☹️
1. Bänder exakt kleben	<input type="checkbox"/>	<input type="checkbox"/>	<input type="checkbox"/>	<input type="checkbox"/>
2. Nähen	<input type="checkbox"/>	<input type="checkbox"/>	<input type="checkbox"/>	<input type="checkbox"/>
3. Partnerarbeit	<input type="checkbox"/>	<input type="checkbox"/>	<input type="checkbox"/>	<input type="checkbox"/>
4. Gestaltung	<input type="checkbox"/>	<input type="checkbox"/>	<input type="checkbox"/>	<input type="checkbox"/>

Materialliste:

Repsband (Weideli, 2,4 cm breit, CHF 1,50/m)

Webband (www.farbenmix.de ca. 2 Euro /m)

Schlüsselring mit Karabiner (www.farbenmix.de ca. 2 Euro /3 Stk.)

Nähfix (Weideli, 25m CHF 7.-)

Label (www.dortex.com)